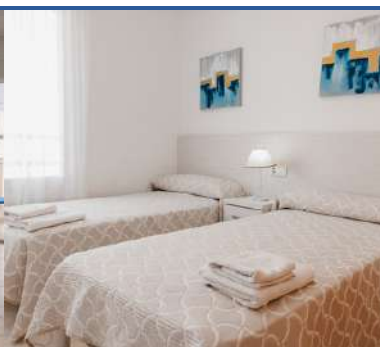
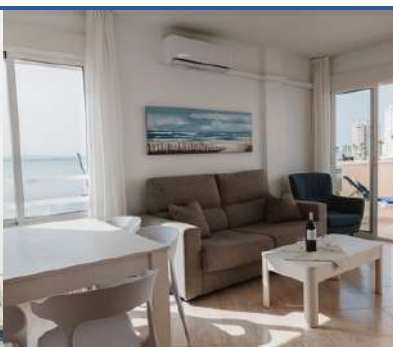


APARTAMENTOS VALMANGA



LA MANGA
COSTA CALIDA



Vacaciones y Alquileres La Manga, antes Grimanga Club, lleva 25 años trabajando en el sector del turismo como empresa dedicada al alquiler de apartamentos turísticos.

Todos nuestros apartamentos tienen la categoría de 2 llaves y están situados a lo largo de La Manga, en diferentes urbanizaciones, pero todas ellas en primera línea del mar, ya sea Mar Menor o Mar Mediterráneo.

Permanecemos abiertos todo el año y ofrecemos a todos nuestros clientes alojamiento durante Fines de Semana, Puentes, Vacaciones de Verano o de Semana Santa, así como largas estancias, desde octubre hasta mayo, a precios interesantes.

Los alojamientos están perfectamente equipados con menaje, electrodomésticos, vajilla y lencería. Incluimos limpieza de entrada y salida y cambio de ropa semanal.

Les invitamos a disfrutar de nuestro clima, de nuestros mares, de nuestra calma y de nuestros atardeceres.

Descubra con nosotros un lugar único en el mundo. Garantizamos que su estancia resultará inolvidable.

APARTAMENTOS

- MÁS DE 100 APARTAMENTOS
- A LO LARGO DE LA MANGA
- CAPACIDAD 1 - 7 PERSONAS
- TOTALMENTE EQUIPADOS
- PRIMERA LINEA DE PLAYA
- VISTAS AL MAR EN LA MAYORÍA
- AIRE ACONDICIONADO
- CALEFACCIÓN (BOMBA DE CALOR)
- MENAJE DE COCINA
- ROPA DE CAMA Y TOALLAS
- CAFETERA
- TELEVISIÓN

ALREDEDORES

- ALGUNOS FRENTE AL MAR MEDITERRÁNEO
- OTROS FRENTE AL MAR MENOR
- CERCANOS A SUPERMERCADOS, BARES, RESTAURANTES, TIENDAS, ETC.
- ZONAS RECREATIVAS CERCANAS
- DEPORTES NÁUTICOS
- AEROPUERTO DE MURCIA A 55 Km
- AEROPUERTO ALICANTE A 120 Km
- CARTAGENA A 30 Km
- MURCIA A 80 Km



APARTAMENTOS VALMANGA



LA MANGA
COSTA CALIDA



SEGMENTOS QUE TRABAJA

- VACACIONAL
- NÁUTICO
- BUCEO
- LARGA ESTANCIA
- SENIOR
- DEPORTIVO

INSTALACIONES DEPORTIVAS CERCANAS

- ESTACIÓN NÁUTICA MAR MENOR
- PISTAS DE PADEL
- PISTAS DE TENIS
- CAMPOS DE FÚTBOL
- PABELLÓN POLIDEPORTIVO EN LA MANGA
- 3 CAMPOS DE GOLF CERCANOS

INSTALACIONES NAÚTICAS CERCANAS

- BUCEO
- WINDSURF
- ALQUILER Y PASEOS EN VELEROS
- VELA LIGERA / CATAMARÁN
- KITE SURF Y STAND UP PADEL
- MOTO ACUATICA Y PIRAGÜISMO
- EFOIL SURF, SKI Y SKIBUS
- EXCURSIONES EN BARCO

CONTÁCTENOS

www.valmanga.com

valmanga@valmanga.com

968 140 742

Gran Vía, salida nº 80 - Urb. Hawaii 5
30380 La Manga del Mar Menor
Murcia

INFORMACIÓN



RESERVAS

